

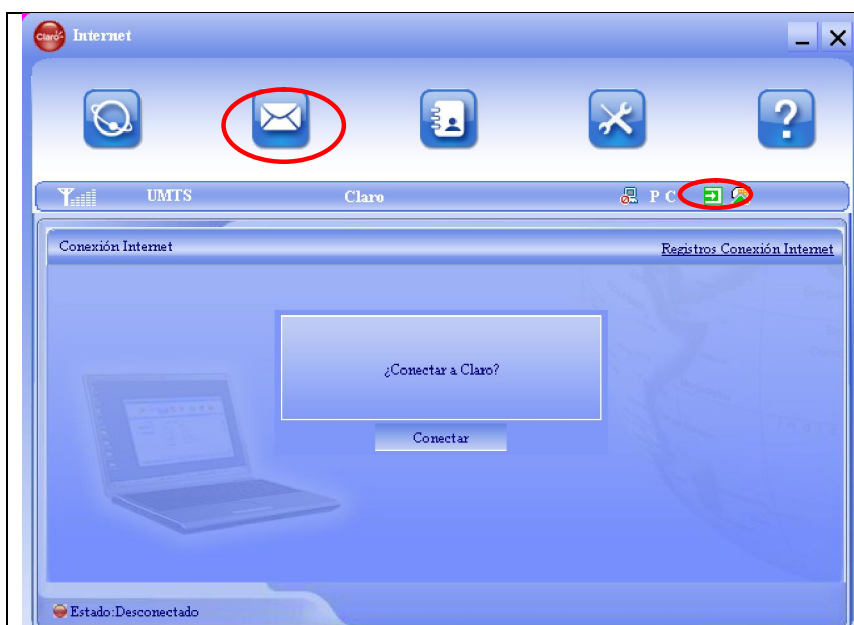


MANUAL DE ENVÍO DE SMS DESDE MODEMS DE CONEXIÓN A INTERNET

* Los pasos en este manual pueden variar según el modelo de tu Modem.

Siga cada uno de los pasos para que conozca la forma de enviar y recibir SMS desde su modem de conexión a Internet:

IMPORTANTE: No es necesario estar conectado a Internet para el envío y recepción de SMS, basta con tener el modem conectado a tu computador.

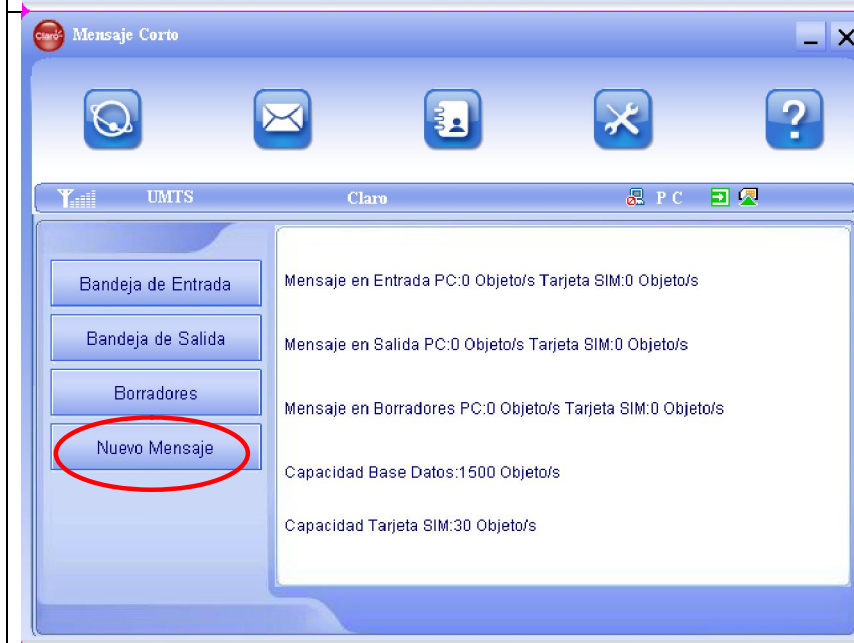


Paso 1:

El modem debe estar conectado a uno de los puertos USB de tu computador.

Cuando aparece la pantalla del software de conexión y el testigo de Red está en color verde, ya estás en condiciones de enviar o recibir SMS.

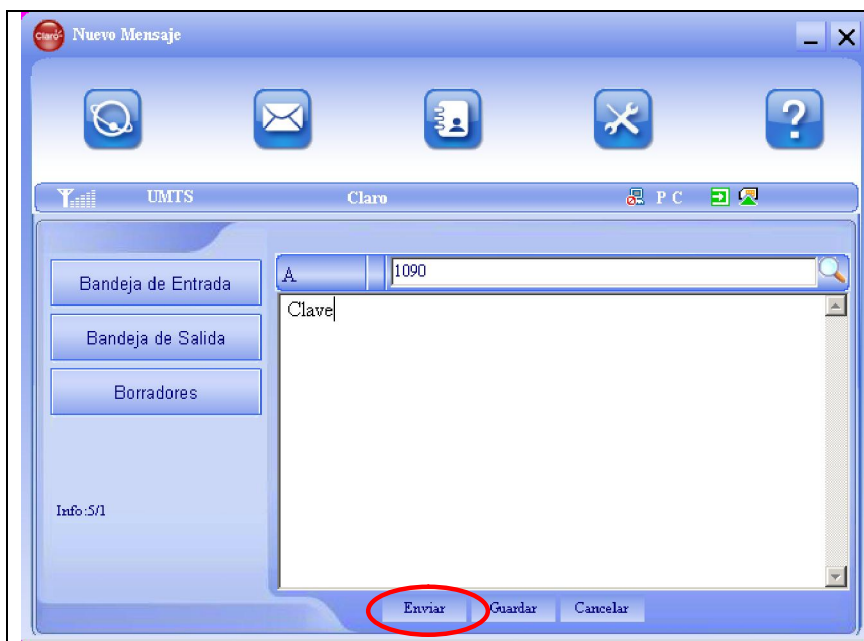
Presionar sobre botón de 'Mensajería'



Paso 2:

En esta pantalla, puedes realizar las siguientes acciones:

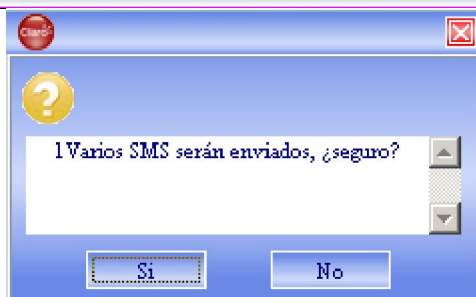
- Revisar SMS en Bandeja de Entrada
- Revisar SMS en Bandeja de Salida
- Revisar Borradores
- Crear nuevos SMS



Paso 3:

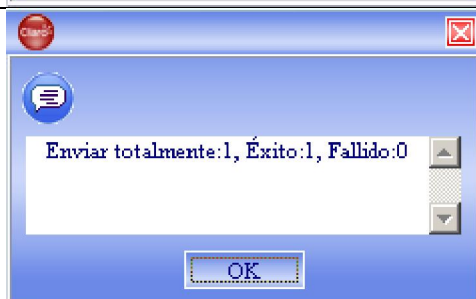
En esta pantalla debes ingresar el número al cual quieres enviar el SMS. En este ejemplo se enviará un SMS para recibir la Clave de Autoatención de Claro. Para esto se enviará un SMS con la palabra **Clave** al número corto **1090**.

Presionar 'Enviar'.



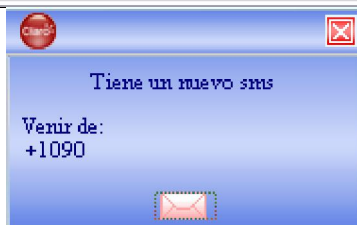
Luego aparece una ventana de confirmación de envío.

Presionar 'Si'.

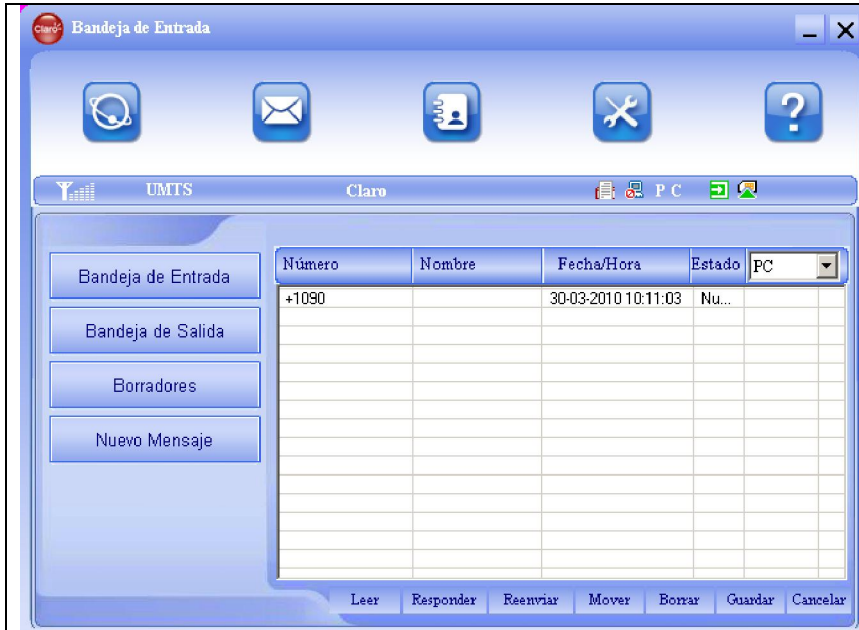


Luego aparece una ventana con información de envío.

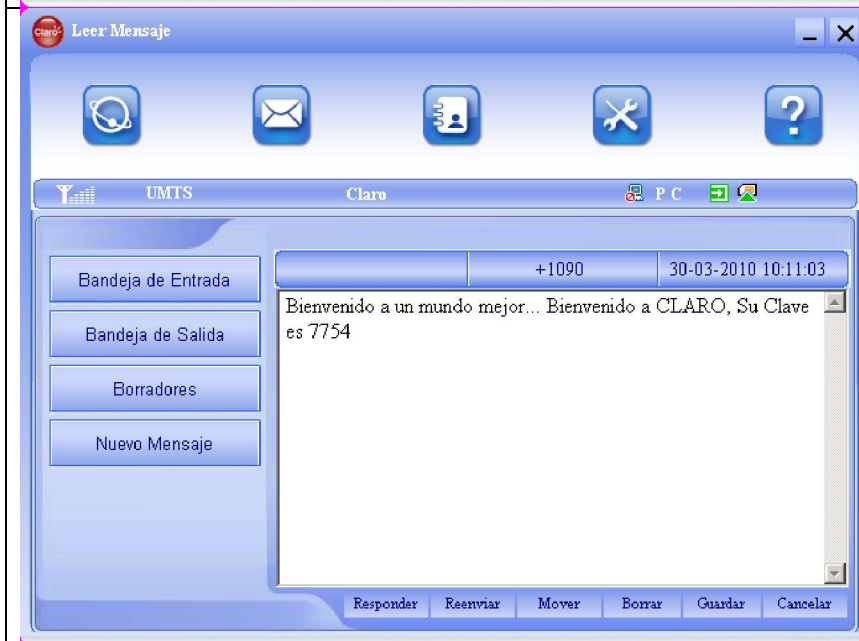
Presionar 'Ok'.



Cuando se recibe un SMS, el software de conexión muestra un mensaje indicando que tiene un nuevo SMS en la Bandeja de Entrada.



Paso 4:
Ahora en la Bandeja de Entrada aparece el nuevo SMS del remitente **+1090**.
Para leer debes hacer doble click sobre el mensaje.



Paso 5:
Se abre el mensaje y se muestra el texto del mensaje, en este caso informando tu **Clave de Autoatención**.