

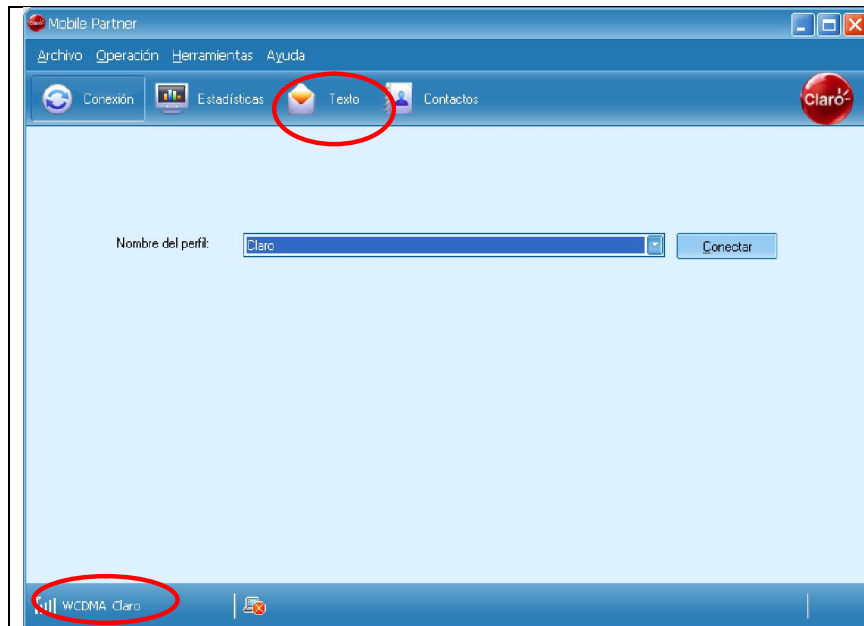


## MANUAL DE ENVÍO DE SMS DESDE MODEMS DE CONEXIÓN A INTERNET

\* Los pasos en este manual pueden variar según el modelo de tu Modem.

Siga cada uno de los pasos para conocer la forma de enviar y recibir SMS desde su modem de conexión a Internet:

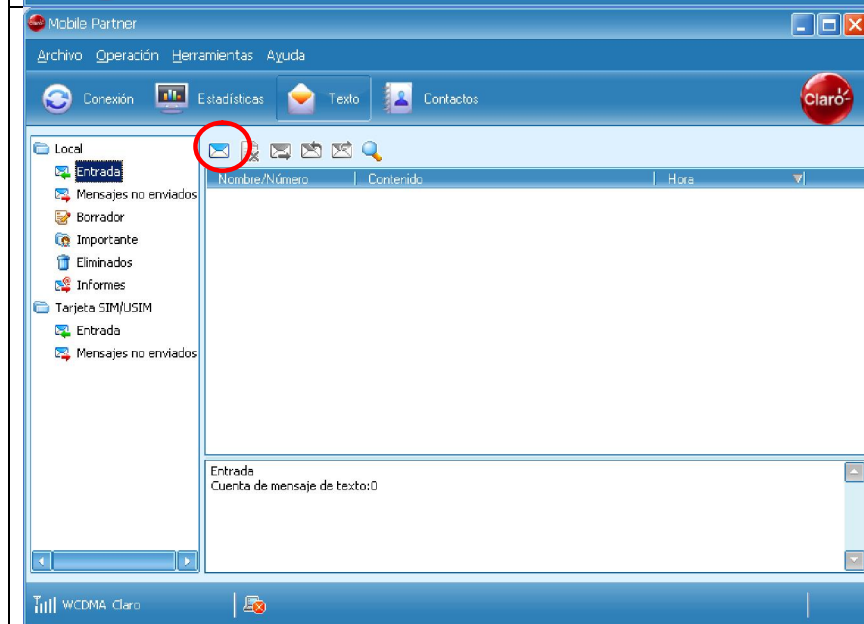
**IMPORTANTE:** No es necesario estar conectado a Internet para el envío y recepción de SMS, basta con tener el modem conectado a tu computador.



### Paso 1:

El modem debe estar conectado a uno de los puertos USB de tu computador. Cuando aparece la pantalla del software de conexión y el testigo de Red está activo (barras indicadoras de red), ya estás en condiciones de enviar o recibir SMS.

Presionar sobre botón de 'Texto'.

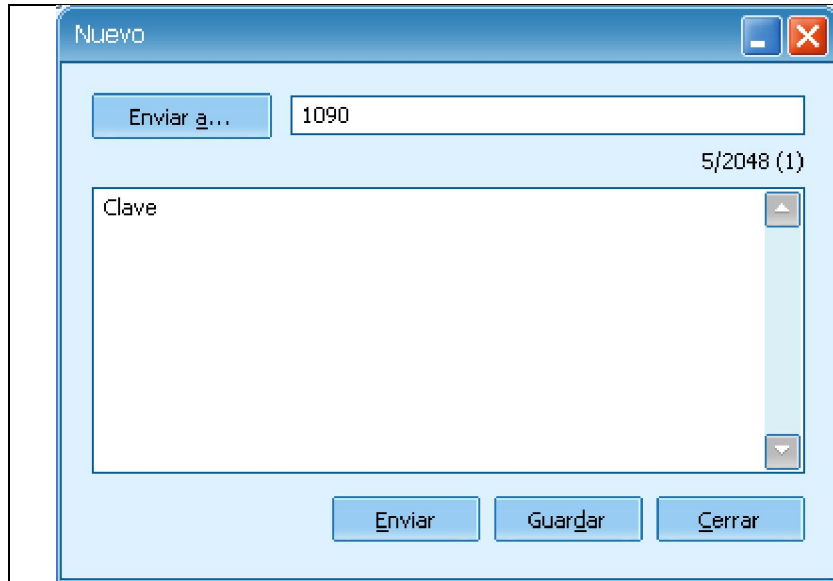


### Paso 2:

En esta pantalla, puedes realizar las siguientes acciones (entre otras):

- Revisar SMS en Bandeja de Entrada
- Revisar SMS en Bandeja de Salida
- Revisar Borradores
- Crear nuevos SMS

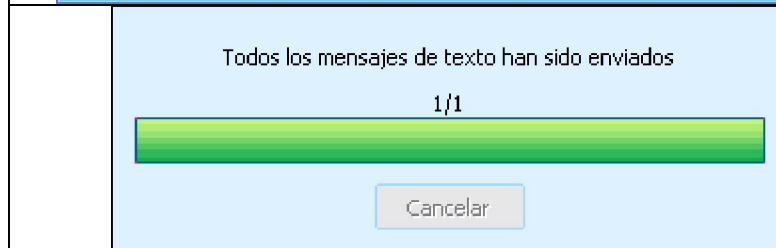
Para crear un SMS debes presionar sobre el ícono de 'Nuevo Mensaje'.



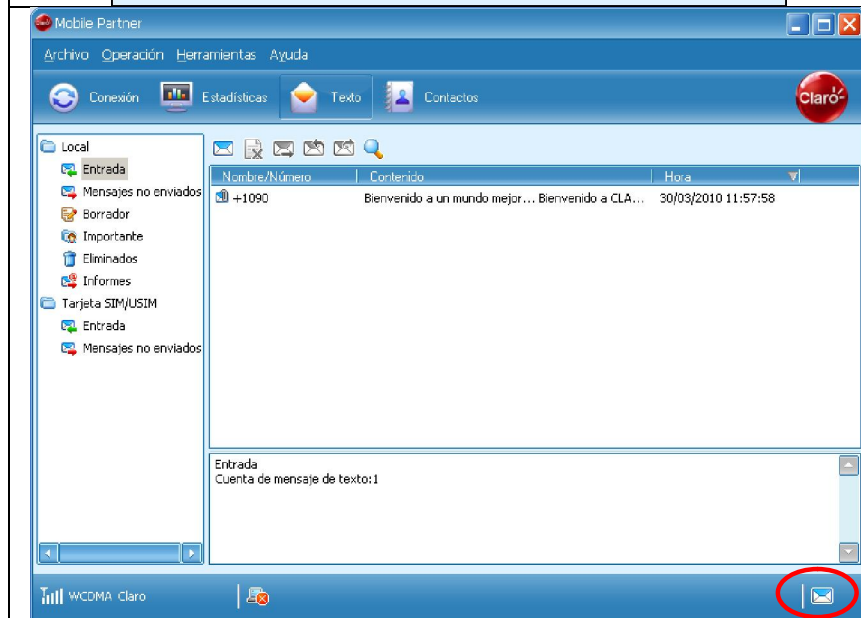
Paso 3:

En esta pantalla debes ingresar el número de pcs al cual quieres enviar el SMS. En este ejemplo se enviará un SMS para recibir la Clave de Autoatención de Claro. Para esto se enviará un SMS con la palabra *Clave* al número corto *1090*.

Presionar 'Enviar'.



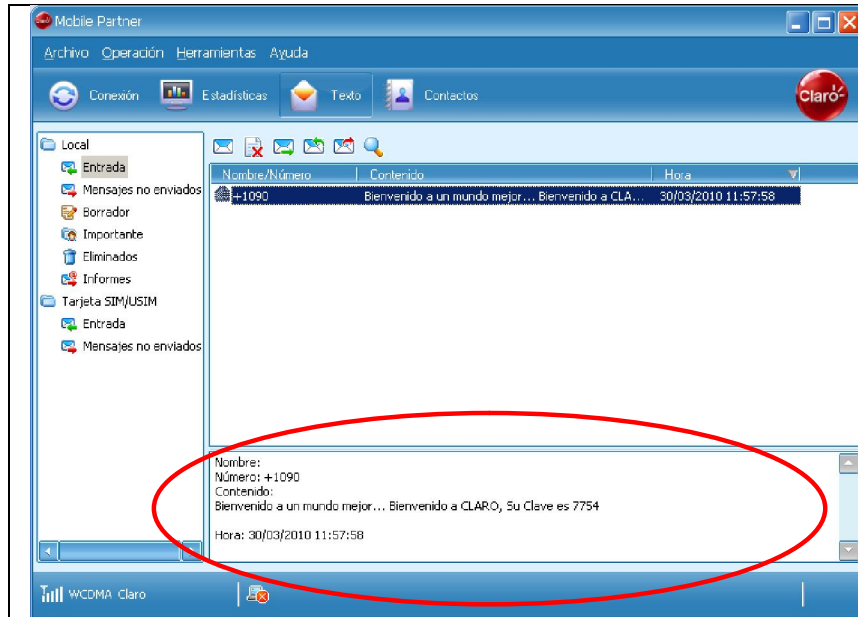
Luego aparece una ventana de confirmación de envío.



Paso 4:

Luego al recibir un SMS, aparece una nueva línea de mensaje y un ícono en la parte inferior derecha

Para leer el mensaje debes presionar sobre el nuevo mensaje.



Paso 5:

Se abre el mensaje y se muestra el texto del mensaje, en este caso informando tu **Clave de Autoatención**.